

Compagnia òyes - SCHIANTO

Scheda Tecnica

AVVERTENZE per antincendio e primo soccorso:

- Utilizzo macchina del fumo/nebbia - (di proprietà della compagnia)
- Utilizzo Luce stroboscopica - (di proprietà della compagnia)
- Utilizzo sigaretta accesa in scena

Richiesta aiuti su piazza:

- 1 tecnico luci (per allestimento e puntamenti)
- 1 tecnico audio (per allestimento e check impianto)

Spazio scenico:

- Spazio scenico minimo ottimale 6m x 6m x 6m (L,P,A)
- Quadratura nera, possibilmente con un fondale con apertura centrale
- Se possibile tappeto nero o palco nero
- Scenografia auto-portante se non per due cordini che verranno legati partendo dalla scena ad una americana su palco (o ad un altro tiro presente in una posizione adeguata) che sorreggeranno due elementi scenici inferiori ai 200g

Audio:

- Impianto L+R di diffusione standard adeguato allo spazio
- 1 Subwoofer (*fortemente richiesto*)
- 1 D.I. Stereo (o 2 D.I. mono) per collegamento dal computer/scheda audio (*scheda audio e computer forniti dalla compagnia*)
- 1 radio microfono gelato
- 1 asta microfonica (*asta a giraffa*)
- 1 Ciabatta di palco con almeno 4 ritorni in regia
- Caveria elettrica e audio per collegare impianto e microfoni

la compagnia fornirà:

- 2 microfoni a condensatore a diaframma piccolo

Luci:

Impianto:

- 24 canali dimmer da 2kw cad
- Mixer luci con cui fare memorie/submaster (**NO** solo modalità A/B) e che possa gestire 24 canali dimmer e 4 canali in coda per stroboscopia (3ch) e macchina del fumo (1ch) per un totale di 28 canali utilizzati sul mixer luci
- Cavo DMX per collegare dimmer alla macchina del fumo (*la macchina del fumo ha DMX 3 pin, la compagnia eventualmente ha due adattatori 3/5pin - 5/3pin*) che verrà posizionata sul fondo del palco centralmente, da questo punto partirà cavo DMX 3 pin che andrà in prima americana su palco per la stroboscopia (2 cavi DMX 25mt + 10mt 3 pin di proprietà della compagnia)
- Caveria elettrica e DMX adeguata allo spazio per collegare mixer luci e fari al dimmer

Corpi illuminanti:

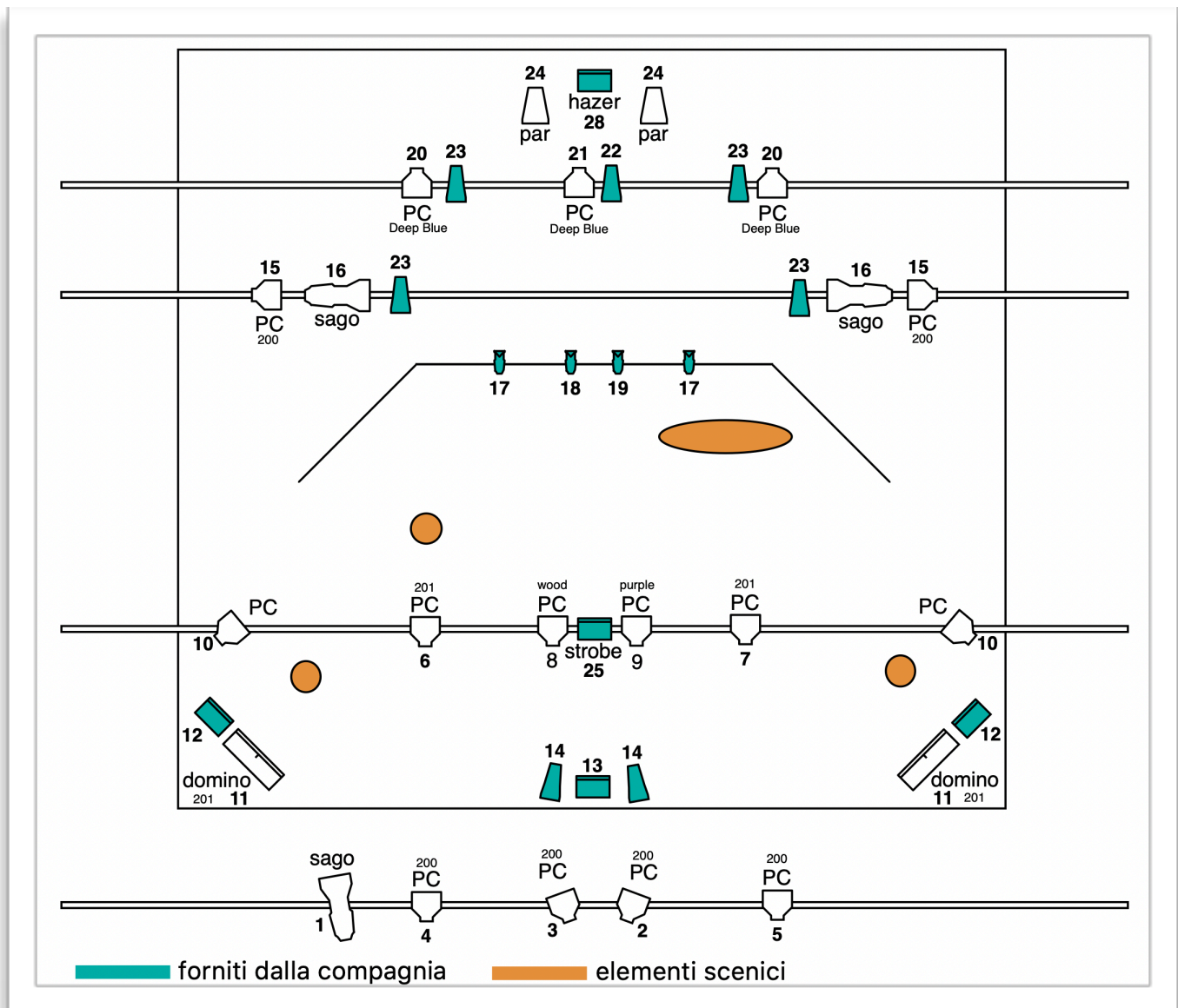
- 16 - PC 1000w (*con portafiltri e bandiere*) **NO FRESNEL**
- 3 - Sagomatori zoom 750w/1000w
- 2 - Par 1000w (*verranno posizionati a terra*)
- 2 - Domino 1000w (*verranno posizionati a terra*)
- 12/14 - sdoppi elettrici

la compagnia fornirà:

- 4 - Par16 1000w
- 3 - Quarze 500w
- 7 - Lucciole 30w
- 1 - Hazer
- 1 - Stroboscopica

Cablaggi su palco e linee dirette:

- 2 linee dirette, una a fondo palco centrale (*macchina del fumo*) e una in prima americana di palco al centro (*luce stroboscopica*)
- 4 linee dimmerate sul fondo del palco centralmente con 2 sdoppi
- 3 linee dimmerate proscenio lato SX (*guardando dalla platea*)
- 2 linee dimmerate proscenio lato DX (*guardando dalla platea*)
- 1 linea dimmerata proscenio centro palco (**CAVO-PRESA NERO**)



Referenti:

Scena: **MariaPaola Di Francesco**
 0039-328.11.93.666 - mail: mariapaoladifrancesco@yahoo.it

Audio: **Gianluca Agostini**
 0039-331.43.88.959 - mail: gostini@gmail.com

Luci e tecnico di compagnia: **Stefano Capra**
 0039-348.33.26.920 - mail: stefanocapra79@gmail.com